



3EC International, s.r.o.
Hornoměřolupská 518/68, 102 00 Praha 10, Česká republika

PŘÍLOHA č.1
CERTIFIKÁTŮ
č. Q-1792C/22, č. E-0833C/22 a S-0571C/22

Wotan Forest, a.s.
Rudolfovská tř. 202/88, 370 01 České Budějovice 4

Ředitelství
Havlíčkův Brod, Havířská 1059

Sídlo organizace
České Budějovice, Rudolfovská tř. 202/88

Úsek služeb

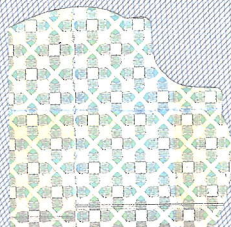
Úsek služeb - oblast Choceň, Nová Paka
Havlíčkův Brod, Havířská 1069

Divize Dřevařské výroby

Provoz Horka
Horka u Staré Paky 31
Výroba palet a speciálních obalů

Pila Borohrádek
Borohrádek, Havlíčkova 580
Manipulace a pila (výroba paletového přířezu)

Provoz Protivín
Protivín, Marty Krásové 1009
*Manipulace, Pilařská výroba, výroba obkladových palubek,
dřevěných podlah, palet a speciálních obalů*



A handwritten signature in blue ink, appearing to be 'Alu'.

Tato příloha certifikátů (str. 1/2) platí pouze ve spojení s certifikáty
s čísly Q-1792C/22, E-0833C/22 a S-0571C/22



3EC International, s.r.o.
Hornoměřolská 518/68, 102 00 Praha 10, Česká republika

PŘÍLOHA č.1
CERTIFIKÁTŮ
č. Q-1792C/22, č. E-0833C/22 a S-0571C/22

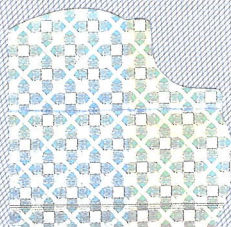
Wotan Forest, a.s.
Rudolfovská tř. 202/88, 370 01 České Budějovice 4

Divize Dřevařské výroby

Provoz Třebovice
Třebovice 262
Výroba palet a speciálních obalů

Divize Plošných materiálů ALFA

Provoz Solnice
Solnice, Kvasinská 297
Výroba plošných materiálů ze dřeva



A handwritten signature in blue ink, appearing to be 'Alfa'.

Tato příloha certifikátů (str.2/2) platí pouze ve spojení s certifikáty
s čísly Q-1792C/22, E-0833C/22 a S-0571C/22